

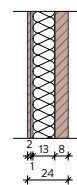
WOHNWAGON

MINIHAUS MODULBAU

- selbsttragende „Holz-Module“ – Flexibel versetzbar
- autarke Versorgung mit Strom / Wasser / Wärme
- individuelle Planung & Erweiterung möglich
- nur natürliche Baustoffe: Massivholz Fichte, Schafwolle, Lehm...
- Einreichfähig als Bauwerk
- Voll vorgefertigt – ein Ansprechpartner, einmal durchplanen und einfach einziehen!



Wandaufbau:



Wohnwagen: $U = 0,24 \text{ W / m}^2\text{K}$

20 mm Lärchenschalung
1 mm Winddichtung
130 mm Schafwolldämmung/Konterlattung
Installationsebene
80 mm CLT 5-Schicht innen Sicht
Gesamtstärke: 23 cm



Ab

150.000 €

+ Autarkie Module nach Wunsch:

15.000 € STROM

(Photovoltaik-Insulanlage mit intelligenter Steuerung für hohe Eigenversorgung)

15.000 € WÄRME

Zentralheizungs-System mit unabhängiger Heizung & Warmwasserbereitung

15.000 € WASSER

Je nach Wunsch z.B. Regenwassernutzung, Grauwasserreinigung, Bio-Toilette

Mehr unter www.wohnwagen.at / werkstatt@wohnwagen.at / +43 1 961 3263